

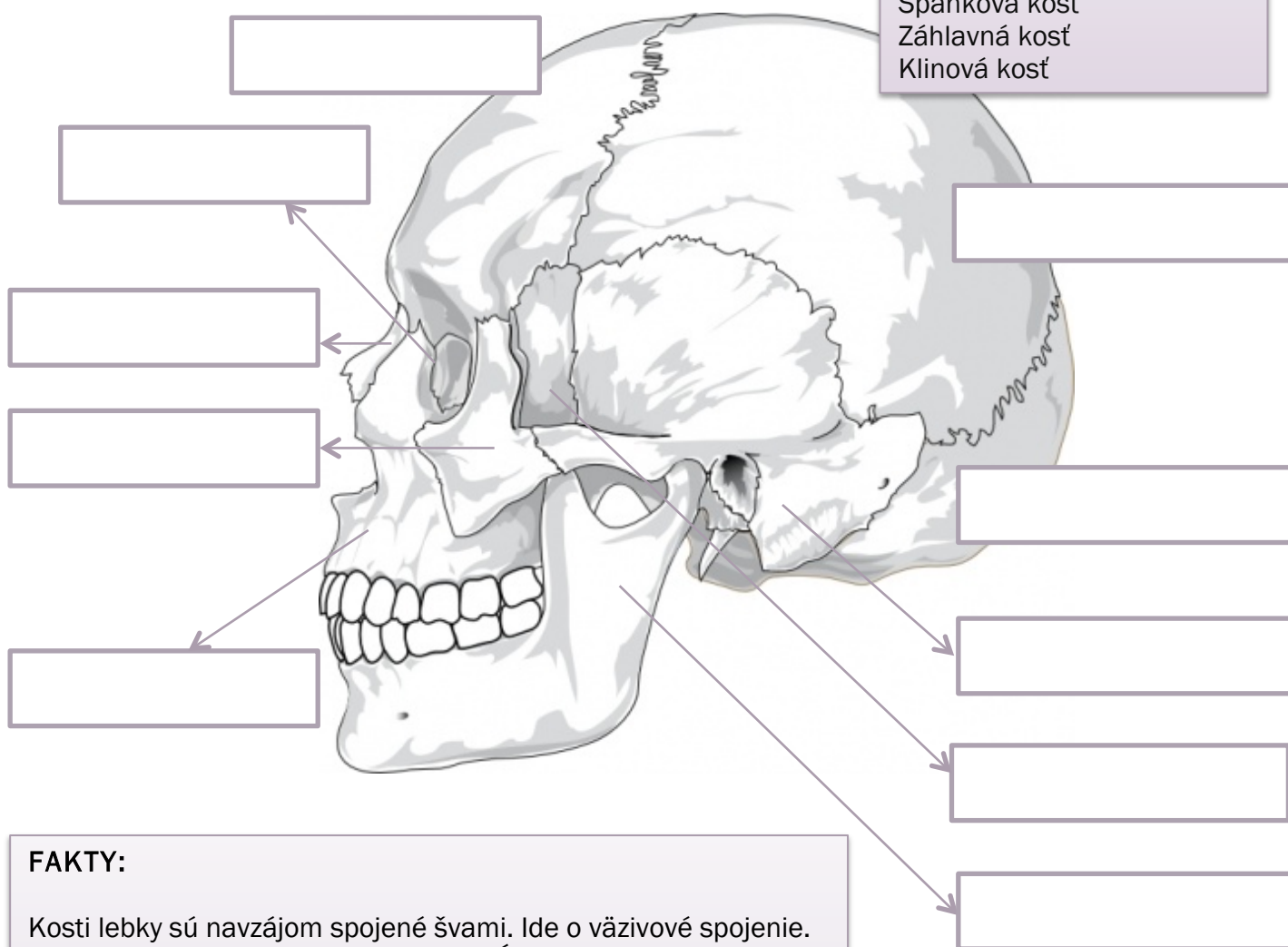


OPORNÁ SÚSTAVA –pracovný list

OSOVÁ KOSTRA

LEBKA

Dopíš správne názvy kostí
do jednotlivých políčok



Tvárová časť

Čelová kosť
 Jarmová kosť
 Nosová kosť
 Slzná kosť
 Horná čeľusť
 Sánka

Mozgová časť

Temenná kosť
 Spánková kosť
 Záhlavná kosť
 Klinová kosť

FAKTY:

Kosti lebky sú navzájom spojené švami. Ide o väzivové spojenie. Sánka je jediná kosť lebky, pripojená kĺbovo k spánkovej kosti

Sluchový orgán je uložený v dutine spánkovej kosti, ktorá tvorí skalnú kosť. Je to najtvrdšia kosť ľudského tela.

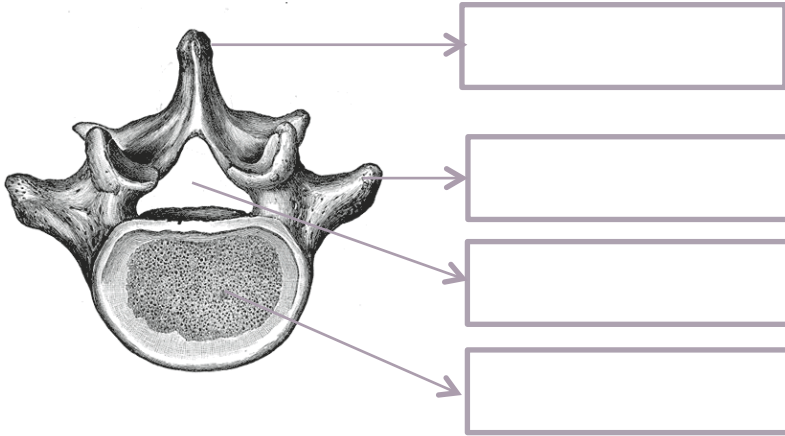
Do čeľuste a sánky sú včlenené zuby. Základom zubov je zubovina, ktorá je tvrdšia ako kosť, je to najtvrdší materiál ľudského tela.



OPORNÁ SÚSTAVA –pracovný list

OSOVÁ KOSTRA

Popíš stavbu stavca



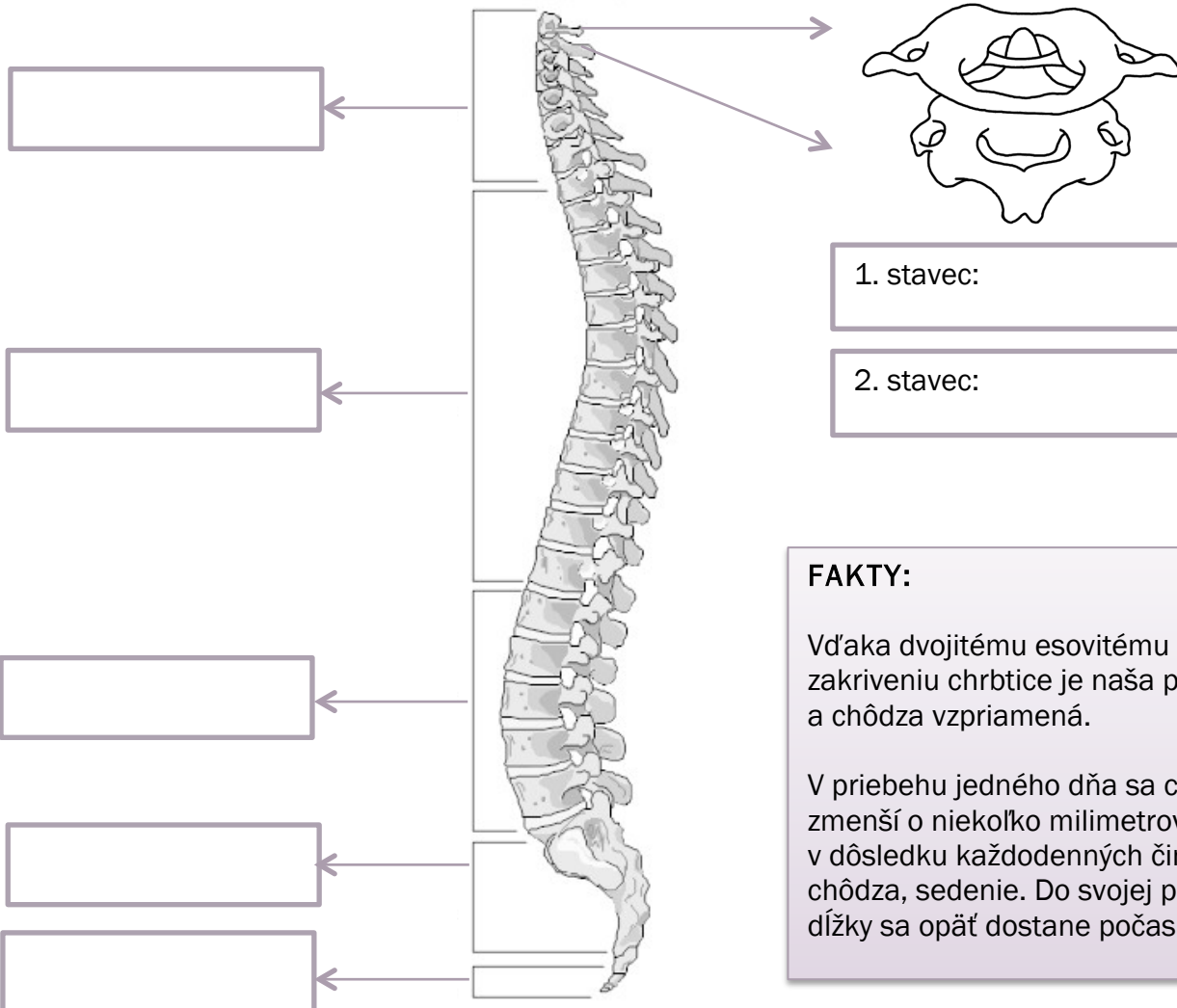
CHRBTICA

Kostené stavce

Krčné stavce 7
Hrudné stavce 12
Driekové stavce 5
Krížová kosť (5)
Kostrč (3-4)

Medzistavcové platničky
pružné chrupkové doštičky

Farebne odliš a dopíš správne názvy jednotlivých typov stavcov do políčok



FAKTY:

Vďaka dvojitému esovitému zakriveniu chrbtice je naša postava a chôdza vzpriamená.

V priebehu jedného dňa sa chrbtica zmenší o niekoľko milimetrov v dôsledku každodenných činností – chôdza, sedenie. Do svojej pôvodnej dĺžky sa opäť dostane počas spánku.



KOSTRA HORNEJ KONČATINY

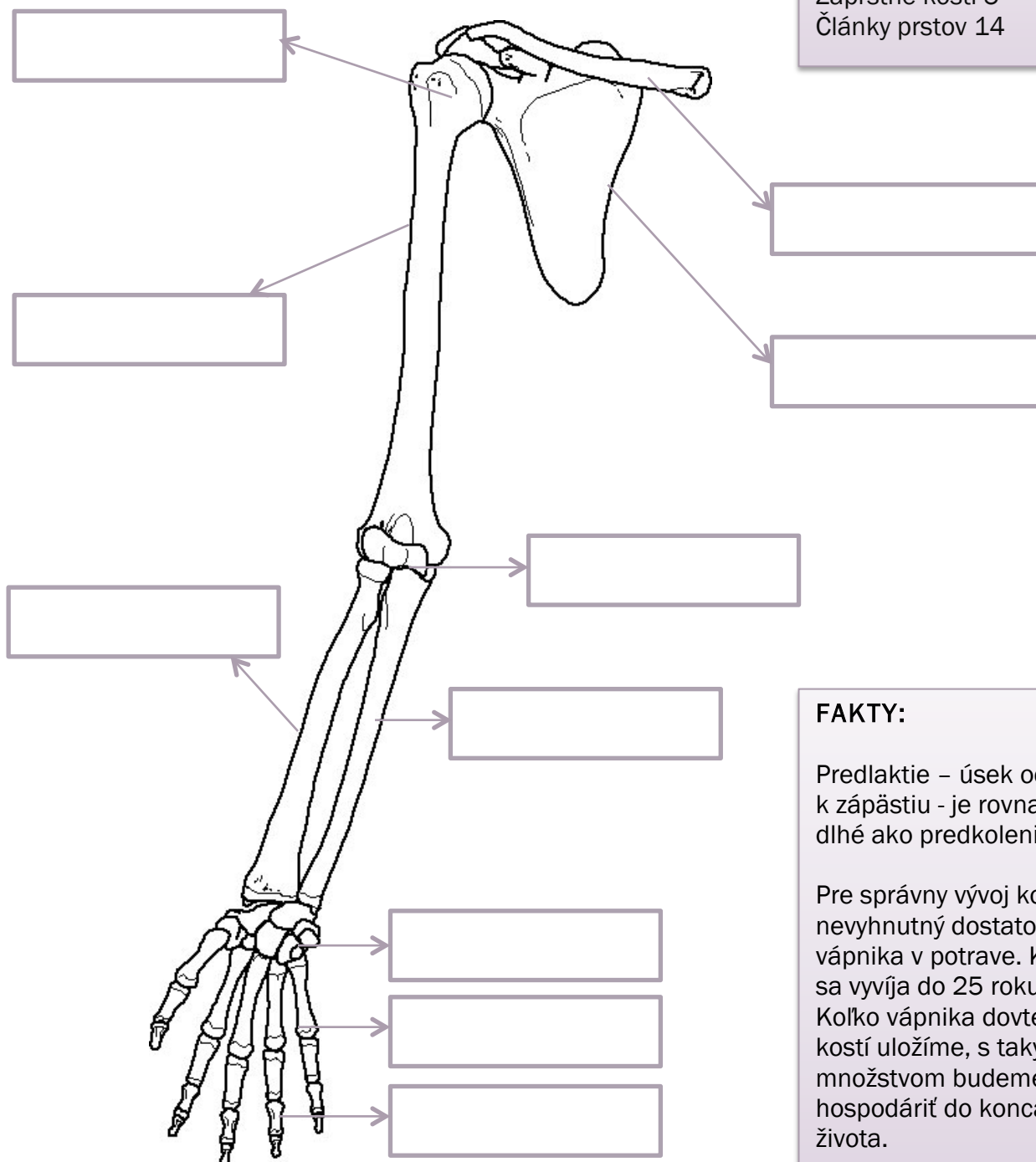
Dopíš správne názvy kostí a kĺbov
do jednotlivých políčk

Pletencová časť

Lopatka
Kľúčna kosť

Voľná časť

Ramenná kosť
Lakťová kosť
Vretenná kosť
Zápästné kosti 8
Záprstné kosti 5
Články prstov 14



FAKTY:

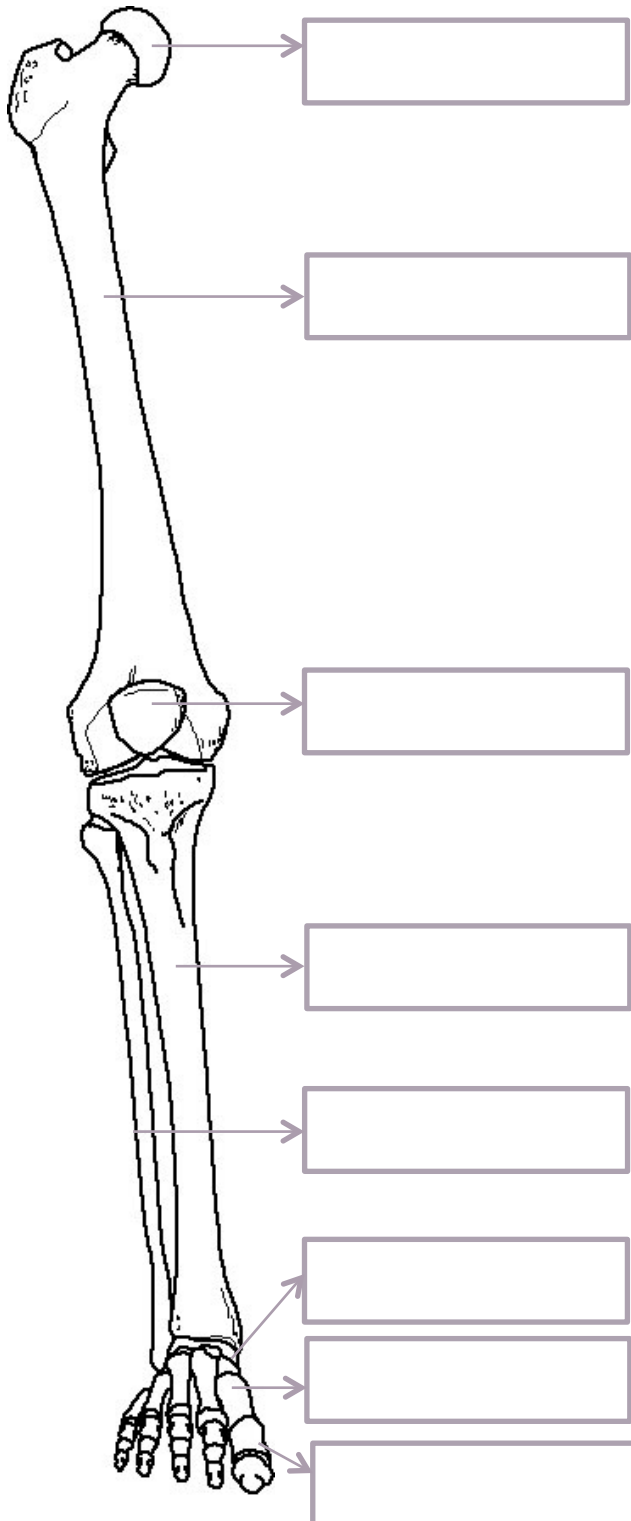
Predlaktie – úsek od lakťa
k zápästiu - je rovnako
dlhé ako predkolenie.

Pre správny vývoj kostry je
nevyhnutný dostatok
vápnika v potrave. Kostra
sa vyvíja do 25 roku života.
Koľko vápnika dovtedy do
kostí uložíme, s takým
množstvom budeme
hospodáriť do konca
života.



KOSTRA DOLNEJ KONČATINY

Dopíš správne názvy kostí a kĺbov do jednotlivých políčk



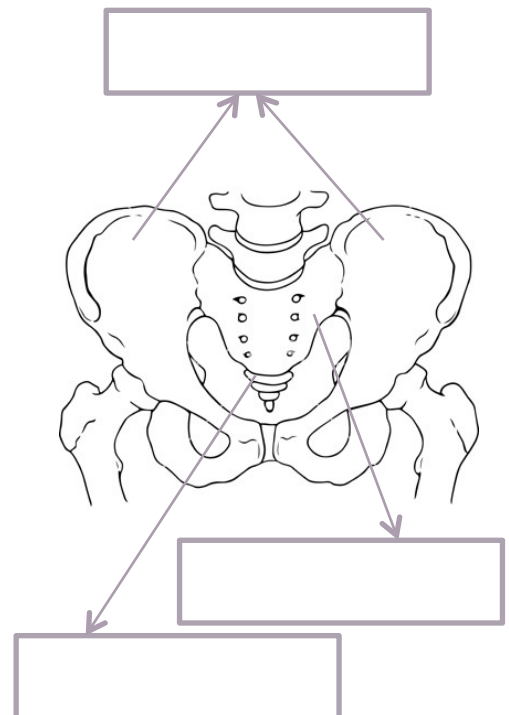
Pletencová časť

Panvová kosť
vzniká zrastením
Sedacej kosti
Lonovej kosti
Bedrovej kosti

Voľná časť

Stehenná kosť
Píšťala
Ihlica
Priehlavkové kosti 7
Predpriehlavkové kosti 5
Články prstov 14

Popíš stavbu panvy, farebne vyznač panvové kosti



FAKTY:

Stehenná kosť je najdlhšia a najmohutnejšia kosť ľudského tela.



OSO VÁ KOSTRA

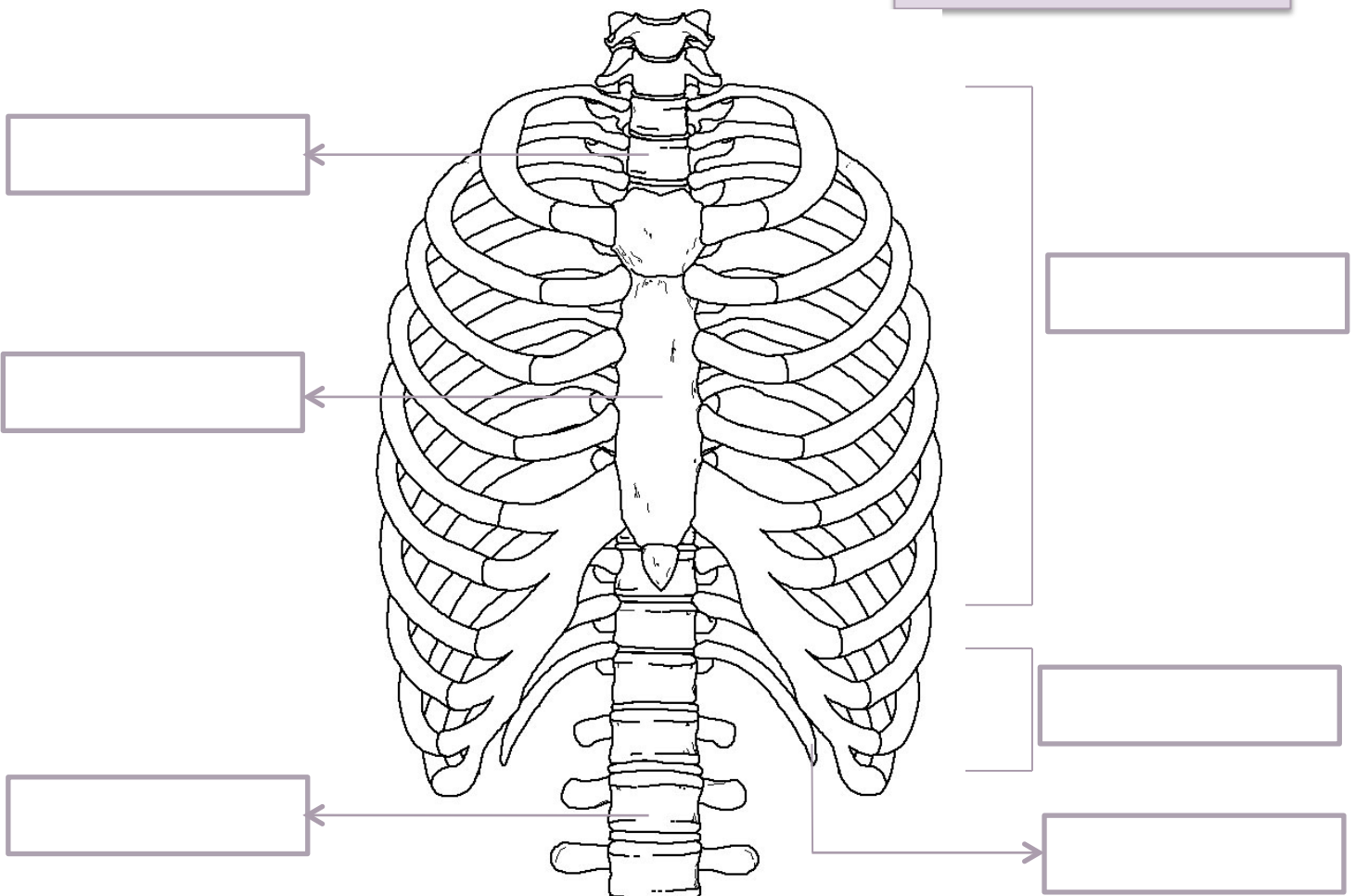
HRUDNÍK

Hrudná kosť
 Rukoväť
 Telo hrudnej kosti
 Mečovitý výbežok

Rebrá
 Pravé rebrá 7 p.
 Nepravé rebrá 3 p.
 Nepravé voľné rebrá 2 p.

Hrudné stavce

Dopíš správne názvy kostí do jednotlivých políčok



FAKTY:

Aj keď sú kosti na povrchu veľmi tvrdé, vo vnútri sa nachádza mäkké tkanivo kostnej drene, ktoré tvorí červené a biele krvinky. V plochých kostiach, ako sú rebrá, lebečné a panvové kosti, zostáva kostná dreň aktívna po celý život.

Vyfarbi modrou pastelkou chrupkové časti rebier